

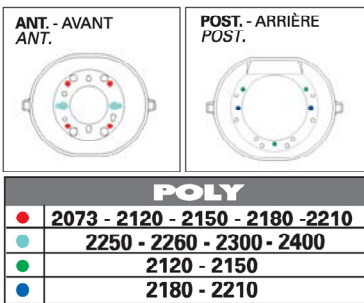
Valvola di sicurezza
 Soupape de sécurité
 Válvula de seguridad

15 bar 24.3015.97.3

Raccordi di montaggio - Raccords de montage
 Racores de montaje

90° M/F 82.2044.50.2

"T" M/F/F 83.5020.00.2



Cuffia di protezione anteriore - Bol de protection (côté avant)
 Protección anterior

POMPA - POMPE - BOMBA	ANT. AVANT ANT.	POST. ARRIÈRE POST.
POLY 2073	31.1468.32.2	-
POLY 2120 - 2150 - 2180 - 2210 POLY 2250 - 2260 - 2300 - 2400	31.1482.32.2	31.1482.32.2

- **Verificare sovrapposizione cuffie**
 Vérifier le recouvrement des bols
 Verificar la sobreposición de las protecciones



Sensore di livello olio con tappo Ø 64 - Ø 78 e pannello visualizzazione rottura membrane
 Capteur de niveau d'huile avec bouchon Ø 64 - Ø 78 et moniteur d'affichage de membranes abîmées
 Sensor de nivel aceite con tapa Ø 64 - Ø 78 y panel visualizador rotura membranas

POLY 2180 - 2210 - 2250 - 2260 - 2300 - 2400 Ø 78 31.8924.97.3

POLY 2073 - 2120 - 2150 Ø 64 31.8925.97.3

Sensore di livello olio con tappo
 capteur de niveau d'huile avec bouchon
 sensor de nivel aceite con tapa

Ø 78 31.8936.97.3

Ø 64 31.8937.97.3



ATTENZIONE

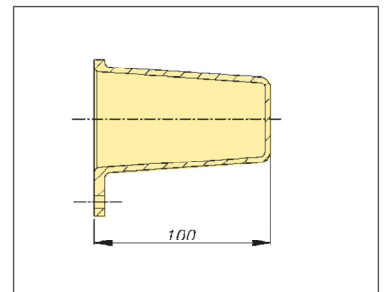
Sulla pompa deve sempre essere installata la valvola di sicurezza, la valvola di regolazione pressione e la cuffia di protezione per le parti in movimento. Leggere attentamente il libretto istruzioni.

ATTENTION

Il faut toujours prévoir sur la pompe la soupape de sécurité, le régulateur de pression et le bol de protection. Lire attentivement le livret d'instructions.

ATENCIÓN

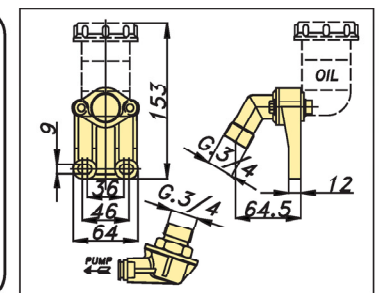
En la bomba debe ser siempre instalada la válvula reguladora de presión y la protección. Leer atentamente el manual de instrucciones.



Cuffia di protezione posteriore P.D.F.
 Protection de P.D.F.
 Capuchón de protección posterior P.D.F.

POLY 2180 - 2210 - 2250 - 2260 - 2300 31.8898.97.3

POLY 2120 - 2150 83.6500.00.2



Serbatoio olio a distanza
 Réservoir huile à distance
 Tanque aceite a distancia

POLY 2073 - 2100 - 2210 - 2150 - 2120 23.9823.97.3